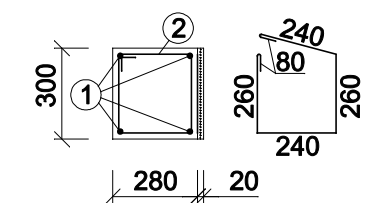


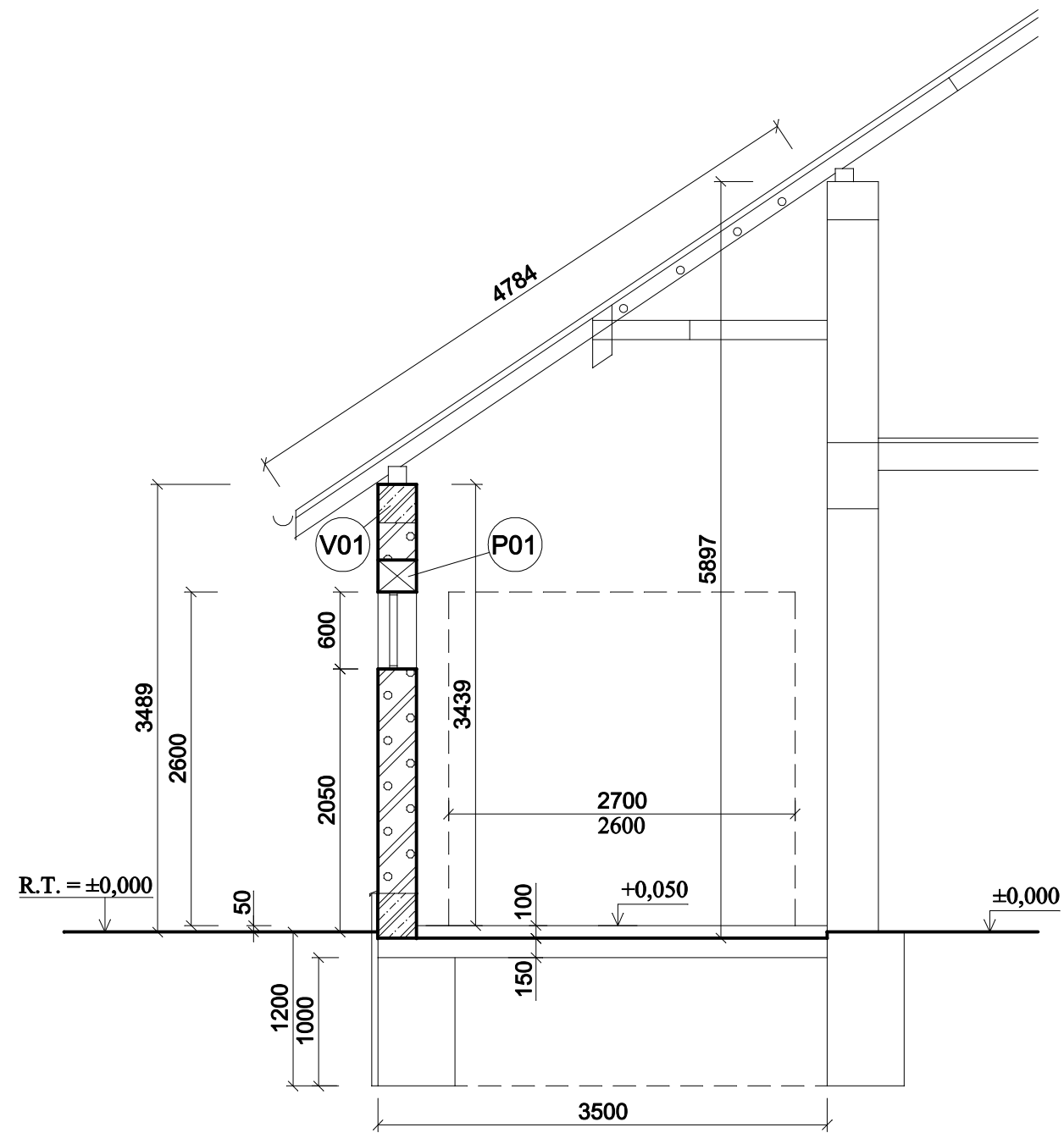
V01 M 1:25



- 1 2+2Ø12/dl.14,20m - 4ks
- 2 Ø6@200mm/dl.1,15m

P01 NP YTONG 300x249x1750mm - 1ks/preklad

P02 Preklad Porotherm KP 7, 3,25m - 3ks/preklad



BETÓN STN EN 206-1 C20/25 - XC1(SK) - CI 0,4 - Dmax 16 - S3
OCEĽ B 500B
Minimálne krytie vencov a trámov je 20mm.

AUTOR Ing.Turčan Alfréd		<div><div>statika staveb</div><div>BONE s.r.o.</div><div>IČO: 48 027 944 DIČ: 20 241 85 405</div></div> <div>Bytčická 16 010 01 Žilina Tel: +421 904 616 303 Tel: +421 904 317 233</div>	
ZODPOVEDNÝ PROJEKTANT Ing. Rastislav MÚDRY	VYPRACOVAL : Ing. Rastislav MÚDRY		
INVESTOR: Obec Jablonové Obecný úrad č. 92, 013 52		POČET A4 DÁTUM PROFESIA MIERKA:	
NÁZOV STAVBY: POŽIARNA ZBROJNICA JABLONOVÉ - PRÍSTAVBA		2 08/2017 STATIKA	
MIESTO: Jablonové, číslo parcely: 292,293		ČÍS. VÝKRESU: S 1	
OBSAH: VÝKRES TVARU A VÝSTUŽE VENCOV A PREKLADOV		1:50/25	